

Демонстраційний варіант

ДНУ ЗАВДАННЯ ДРУГОГО (ОЧНОГО) ТУРУ

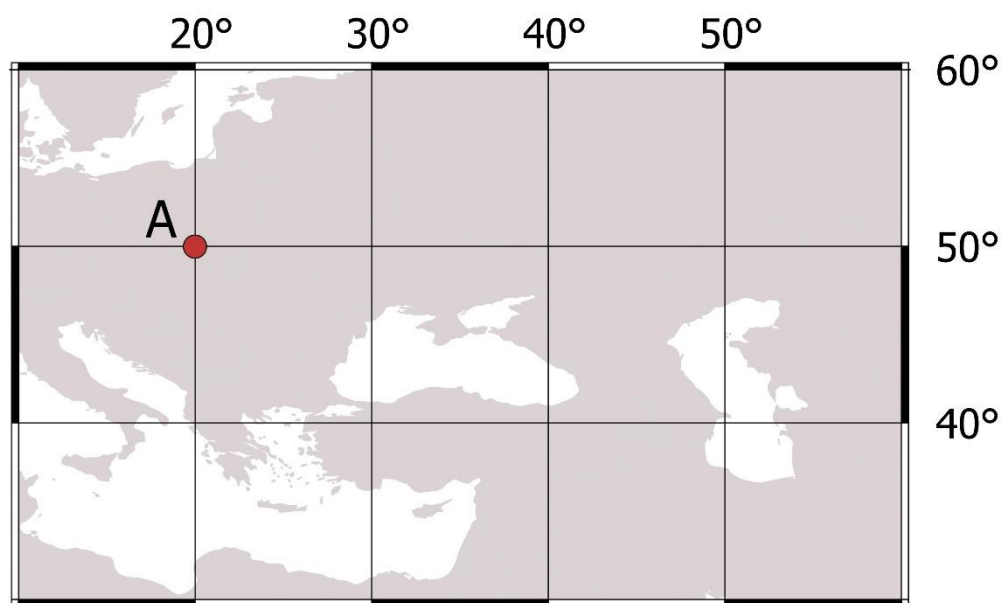
Олімпіади з географії

Для професійної орієнтації вступників на базі повної загальної середньої освіти

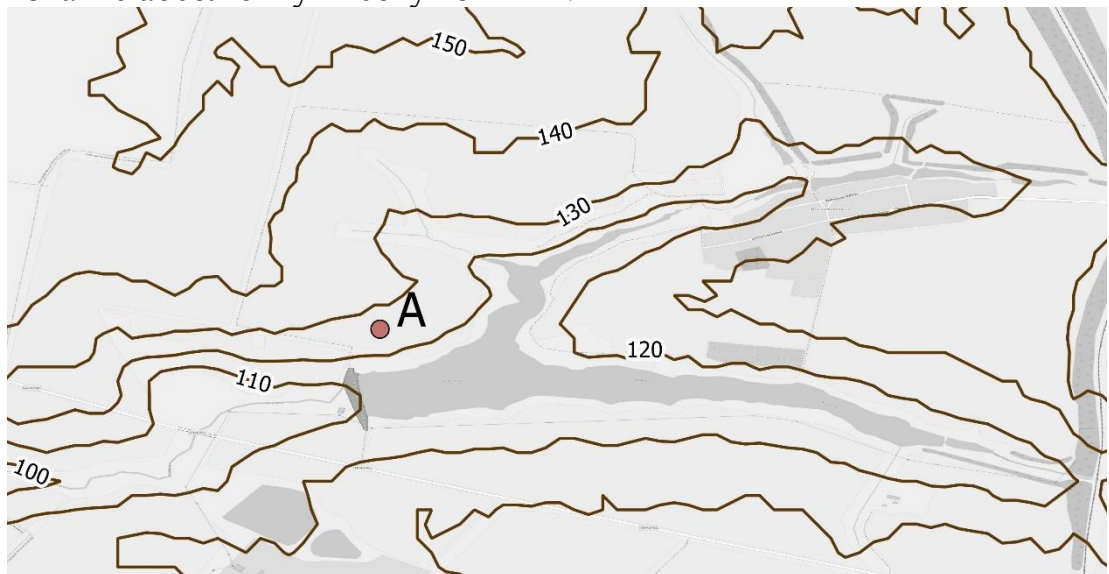
Максимальний бал оцінювання – 100

Варіант містить 10 завдань відкритої форми з короткою відповіддю, кожне з них оцінюється в 10 балів в залежності від обґрунтування та застосування правил при отриманні остаточного результату. Тривалість екзамену 120 хв.

1. Визначте координати точки А.



2. Визначте абсолютну висоту точки А.



3. Яка температура на вершині гори (абсолютна висота 3000 м), якщо на схилі цієї гори на висоті 1000 м зараз 20°C?

4. Турист рухався прямо на схід, але потім відхилився від цього напрямку на 4° північніше. За яким азимутом він тепер рухається?

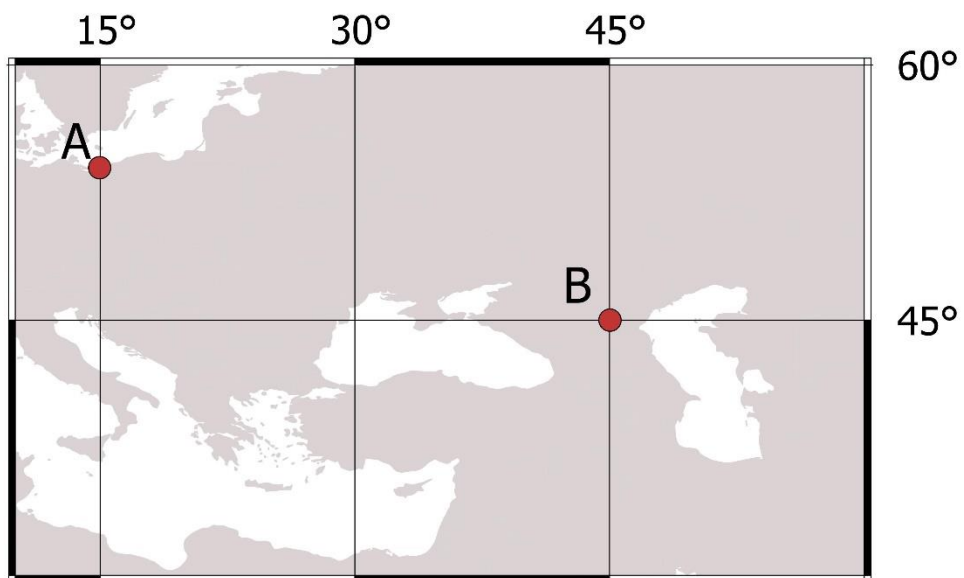
5. Народжуваність у країні становила 20‰, а смертність - 10‰. Яким буде населення у країні через рік, якщо на початку року воно складає 10 млн. осіб?

6. На карті з масштабом 1:200 000 виміряна відстань між об'єктами складає 10 см. Якою є відстань між об'єктами у дійсності (у км)?

7. У дійсності відстань між об'єктами складає 10 км, якою буде ця відстань у см на карті з масштабом 1:100 000?

8. Витік річки розташований на висоті 2000 м. Річка впадає в море. Довжина річки 200 км. Яким є похил річки?

9. Визначте місцевий час у точці А, якщо у точці В 12.00.



10. Яким є тиск на висоті 400 м, якщо на рівні моря 750 мм рт. ст.?

Відповіді до завдань				
№1	№2	№3	№4	№5
50° пн.ш. 20° сх.д.	125 м	8°C	86°	10,1 млн.
№6	№7	№8	№9	№10
20 км	10 см	10 м/км	10.00	710 мм рт. ст.